

# CONEXÕES DE FERRO MALEÁVEL E VÁLVULAS



CATÁLOGO **2023**

V. 2023.1

## CONHECIMENTO, EXPERIÊNCIA E PIONEIRISMO



A IPC Brasil foi a primeira empresa brasileira a receber a certificação compulsória de produto da ABNT, considerando conexões de ferro maleável não fabricadas em território nacional, de acordo com a Portaria 160 do MDIC.

Todos os seus produtos têm garantia contra quaisquer defeitos de fabricação pelo prazo de 12 meses nos termos da legislação brasileira de proteção ao consumidor.

\*Todas as imagens deste material são meramente ilustrativas.

Para uma melhor experiência mobile, clique aqui [l1nq.com/Y5ulX](http://l1nq.com/Y5ulX)



# ÍNDICE

## CONEXÕES GALVANIZADAS BSP

TABELA DE PRESSÃO .....6

## CONEXÕES MECH

BUCHA DE REDUÇÃO .....	8
BUJÃO.....	9
CONTRAPORCA.....	9
COTOVELO 45° .....	10
COTOVELO 90° .....	10
COTOVELO 90° M/F .....	11
COTOVELO REDUÇÃO .....	11
CRUZETA.....	12
CURVA 45° .....	12
CURVA 45° M/F.....	13
CURVA 90° .....	13
CURVA 90° M/F .....	14
CURVA 90° M/M .....	14
FLANGE .....	15
LUVA M/F .....	15
LUVA PARALELA.....	16
LUVA DE REDUÇÃO .....	17
LUVA DE REDUÇÃO M/F .....	18
NIPLÉ DUPLO HEXAGONAL.....	18
NIPLÉ DUPLO REDUÇÃO .....	19
TAMPÃO.....	19
TÊ 45° .....	20
TÊ 90° .....	20
TÊ HIDRANTE .....	20
TÊ REDUÇÃO 90° .....	21
UNÃO ASSENTO CÔNICO BRONZE .....	22
UNIÃO ASSENTO PLANO .....	22

## CONEXÕES GIPP FIRE PROTECTION

COTOVELO 90° .....	24
LUVA .....	24
NIPLE HEXAGONAL.....	25
TÊ 90° .....	25

## CONEXÕES GIPP

BUCHA DE REDUÇÃO .....	27
BUJÃO.....	28
BUJÃO COM REBORDO .....	28
CONTRAPORCA.....	29
COTOVELO 45° .....	29
COTOVELO 90° .....	30
COTOVELO 90° M/F.....	30
COTOVELO REDUÇÃO 90° .....	31
CRUZETA.....	32
CURVA 45° .....	32
CURVA 45° M/F.....	33
CURVA 90° .....	33
CURVA 90° M/F .....	34
LUVA M/F .....	34
LUVA DE REDUÇÃO .....	35
LUVA DE REDUÇÃO M/F .....	36
LUVA ROSCA INTEIRA .....	36
LUVA ROSCA SEGMENTADA.....	37
NIPLE DUPLO HEXAGONAL.....	37
NIPLE DUPLO REDUÇÃO.....	38
TAMPÃO.....	38
TAMPÃO SEXTAVADO .....	39
TÊ 45° .....	39
TÊ 90° .....	39
TÊ 90° REDUÇÃO.....	40
UNIÃO ASSENTO PLANO .....	41
UNIÃO ASSENTO CÔNICO FERRO.....	41
UNIÃO ASSENTO CÔNICO BRONZE .....	42
UNIÃO ASSENTO CÔNICO BRONZE M/F .....	42

## UNIÕES DRESSER

UNIÃO DRESSER.....	43
--------------------	----

## VÁLVULAS

VÁLVULA DE ESFERA LATÃO BSP.....	45
VÁLVULA DE ESFERA LATÃO BSP.....	45
VÁLVULA DE ESFERA LATÃO M/F BSP .....	46
VÁLVULA ESFERA MINI LATÃO M/F BSP.....	46
VÁLVULA DE GAVETA LATÃO BSP .....	47
VÁLVULA DE RETENÇÃO HORIZONTAL LATÃO BSP.....	47
VÁLVULA DE RETENÇÃO HORIZONTAL BUNA-N BSP.....	48
VÁLVULA DE RETENÇÃO UNIVERSAL LATÃO BSP.....	48
VÁLVULA DE RETENÇÃO VERTICAL LATÃO BSP .....	49
VÁLVULA DE RETENÇÃO FUNDO DE POÇO (PÉ) BSP.....	49
FILTRO Y .....	50
TORNEIRA DE ESFERA COM ADAPTADOR P/ MANGUEIRA .....	50

## VÁLVULAS INDUSTRIAIS

RETENÇÃO DUPLA PORTINHOLA DISCO INOX .....	52
VÁLVULA BORBOLETA WAFER DISCO FERRO.....	52
VÁLVULA BORBOLETA WAFER DISCO INOX .....	53

## JUNTAS

JUNTA DE EXPANSÃO .....	55
JUNTA DE EXPANSÃO FLANGEADA .....	55

# CONEXÕES GALVANIZADAS BSP

Normas de fabricação: conexões de ferro maleável galvanizadas a fogo por imersão a quente, conforme ABNT NBR 6943 e ISO 49.

Extremidades roscadas BSP conforme ABNT NBR NM ISO 7-1. Espessura média da camada de zinco com, no mínimo, 70µm.

Estas conexões são indicadas para condução de fluídos, como água quente e fria, combustíveis líquidos e gasosos, ar comprimido, óleos hidráulicos e gases em geral até os limites estabelecidos em norma.

## TABELA DE PRESSÃO

Temperatura (°C)	Pressão Máxima de Serviço (bar)
De -20 a 120	25 (360 PSI)
Entre 120 e 300	Valores Interpolados**
300	20 (290 PSI)

**Nota:** Para aplicações especiais a temperaturas inferiores a - 20°C e superiores a 300°C, o fabricante deverá ser consultado.

\*\* Se a temperatura estiver compreendida entre 120 e 300°C as pressões intermediárias são obtidas por interpolação linear.

# CONEXÕES MECH

As conexões de ferro galvanizadas BSP da marca MECH são produzidas pela JMCC - localizada em Jinan, na China - fabricante líder mundial e especialista em soluções para condução, controle e filtragem de fluídos. No mercado desde 1961, distribui produtos desenvolvidos sob rigorosos padrões de qualidade com a certificação de conformidade necessária ao mercado brasileiro.

A IPC Brasil foi pioneira e é a maior responsável por aportar continuamente o acervo técnico, normativo e especificações de qualidade do Brasil para os produtos fabricados pela JMCC destinados ao mercado nacional.



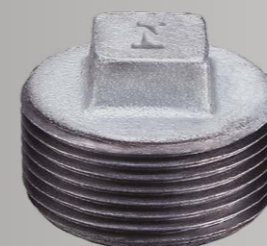


## BUCHA DE REDUÇÃO



CÓDIGO	DIMENSÃO - POLEGADAS	kg	EMB. INTERNA	EMB. MASTER
24113814	3/8 X 1/4	0,02	10	1.200
24111214	1/2 x 1/4	0,04	10	1.000
24111238	1/2 x 3/8	0,03	10	1.000
24113414	3/4 x 1/4	0,07	10	520
24113438	3/4 x 3/8	0,06	10	400
24113412	3/4 x 1/2	0,05	10	400
2411138	1 X 3/8	0,10	10	300
2411112	1 x 1/2	0,10	10	200
2411134	1 x 3/4	0,07	10	280
241111412	1-1/4 x 1/2	0,19	-	200
241111434	1-1/4 x 3/4	0,17	-	200
24111141	1-1/4 x 1	0,14	-	200
241111212	1-1/2 X 1/2	0,23	-	150
241111234	1-1/2 x 3/4	0,22	-	150
24111121	1-1/2 x 1	0,19	-	150
2411112114	1-1/2 x 1-1/4	0,13	-	150
2411212	2 x 1/2	0,42	-	70
2411234	2 x 3/4	0,42	-	60
241121	2 x 1	0,40	-	80
24112114	2 x 1-1/4	0,33	-	80
24112112	2 x 1-1/2	0,28	-	80
241121212	2-1/2 X 1/2	0,67	-	50
241121234	2-1/2 X 3/4	0,73	-	50
24112121	2-1/2 x 1	0,75	-	30
2411212114	2-1/2 x 1-1/4	0,72	-	50
2411212112	2-1/2 x 1-1/2	0,62	-	50
24112122	2-1/2 x 2	0,42	-	50
241131	3 x 1	1,12	-	30
24113114	3 x 1-1/4	1,10	-	30
24113112	3 x 1-1/2	1,10	-	24
241132	3 x 2	0,86	-	30
24113212	3 x 2-1/2	0,56	-	24
241141	4 X 1	1,95	-	16
241142	4 x 2	1,90	-	16
24114212	4 x 2-1/2	1,72	-	16
241143	4 x 3	1,28	-	16
241164	6 x 4	4,36	-	4

## BUJÃO



CÓDIGO	DIMENSÃO - POLEGADAS	kg	EMB. INTERNA	EMB. MASTER
291014	1/4	0,01	10	1.800
291038	3/8	0,02	10	1.200
291012	1/2	0,03	10	1.000
291034	3/4	0,05	10	600
29101	1	0,08	10	360
2910114	1-1/4	0,12	-	160
2910112	1-1/2	0,18	-	160
29102	2	0,26	-	120
2910212	2-1/2	0,44	-	60
29103	3	0,59	-	30
29104	4	1,13	-	20

## CONTRAPORCA



CÓDIGO	DIMENSÃO - POLEGADAS	kg	EMB. INTERNA	EMB. MASTER
29012	1/2	0,04	10	1.000
29034	3/4	0,04	10	700
2901	1	0,08	10	400

## COTOVELO 45°



CÓDIGO	DIMENSÃO - POLEGADAS	kg	EMB. INTERNA	EMB. MASTER
12038	3/8	0,07	10	360
12012	1/2	0,07	10	280
12034	3/4	0,12	10	180
1201	1	0,17	10	100
120114	1-1/4	0,27	-	60
120112	1-1/2	0,35	-	40
1202	2	0,61	-	20
120212	2-1/2	0,95	-	12
1203	3	1,32	-	8
1204	4	2,38	-	4
1206	6	7,34	-	1

## COTOVELO 90° M/F



CÓDIGO	DIMENSÃO - POLEGADAS	kg	EMB. INTERNA	EMB. MASTER
9214	1/4	0,05	10	600
9238	3/8	0,07	10	500
9212	1/2	0,08	10	320
9234	3/4	0,12	10	180
921	1	0,19	10	100
92114	1-1/4	0,31	-	50
92112	1-1/2	0,40	-	36
922	2	0,65	-	20
92212	2-1/2	0,98	-	10
923	3	1,42	-	8
924	4	2,47	-	4

## COTOVELO 90°



CÓDIGO	DIMENSÃO - POLEGADAS	kg	EMB. INTERNA	EMB. MASTER
9014	1/4	0,05	10	740
9038	3/8	0,07	10	400
9012	1/2	0,08	10	240
9034	3/4	0,13	10	120
901	1	0,19	10	80
90114	1-1/4	0,31	-	50
90112	1-1/2	0,41	-	40
902	2	0,67	-	20
90212	2-1/2	0,99	-	14
903	3	1,46	-	10
904	4	2,59	-	2
906	6	6,73	-	1

## COTOVELO REDUÇÃO



CÓDIGO	DIMENSÃO - POLEGADAS	kg	EMB. INTERNA	EMB. MASTER
9013412	3/4 x 1/2	0,11	10	160
901112	1 x 1/2	0,13	10	140
901134	1 x 3/4	0,16	10	100
90111434	1 1/4 x 3/4	0,22	-	60

## CRUZETA



CÓDIGO	DIMENSÃO - POLEGADAS	kg	EMB. INTERNA	EMB. MASTER
18014	1/4	0,08	10	400
18038	3/8	0,12	10	220
18012	1/2	0,13	10	120
18034	3/4	0,23	10	60
1801	1	0,36	10	40
180114	1-1/4	0,55	-	24
180112	1-1/2	0,66	-	16
1802	2	1,06	-	16
180212	2-1/2	1,71	-	6
1803	3	2,33	-	4
1804	4	4,48	-	2

## CURVA 45° M/F



CÓDIGO	DIMENSÃO - POLEGADAS	kg	EMB. INTERNA	EMB. MASTER
4012	1/2	0,08	10	300
4034	3/4	0,14	10	150
401	1	0,21	10	60
40114	1-1/4	0,38	-	50
40112	1-1/2	0,47	-	32
402	2	0,78	-	16
40212	2-1/2	1,24	-	8
403	3	2,40	-	4
404	4	3,52	-	2

## CURVA 45°



CÓDIGO	DIMENSÃO - POLEGADAS	kg	EMB. INTERNA	EMB. MASTER
4112	1/2	0,10	10	180
4134	3/4	0,17	10	100
411	1	0,26	10	60
41114	1-1/4	0,46	-	40
41112	1-1/2	0,55	-	30
412	2	0,93	-	14
41212	2-1/2	1,43	-	8
413	3	2,25	-	6
414	4	4,07	-	3

## CURVA 90°



CÓDIGO	DIMENSÃO - POLEGADAS	kg	EMB. INTERNA	EMB. MASTER
212	1/2	0,15	10	240
234	3/4	0,22	10	40
21	1	0,33	10	40
2114	1-1/4	0,66	-	24
2112	1-1/2	0,75	-	18
22	2	1,30	-	14
2212	2-1/2	2,14	-	6
23	3	3,28	-	3
24	4	5,91	-	1

## CURVA 90° M/F



CÓDIGO	DIMENSÃO - POLEGADAS	kg	EMB. INTERNA	EMB. MASTER
114	1/4	0,04	10	400
138	3/8	0,07	10	300
112	1/2	0,10	10	200
134	3/4	0,19	10	100
11	1	0,30	10	70
1114	1-1/4	0,60	-	24
1112	1-1/2	0,69	-	20
12	2	1,20	-	10
1212	2-1/2	1,89	-	7
13	3	2,97	-	4
14	4	6,36	-	1
16	6	3,46	-	1

## FLANGE



CÓDIGO	DIMENSÃO - POLEGADAS	kg	EMB. INTERNA	EMB. MASTER
32212	1/2	0,24	10	120
32234	3/4	0,31	10	80
3221	1	0,43	10	60
322114	1-1/4	0,64	-	50
322112	1-1/2	0,85	-	40
3222	2	1,01	-	24
322212	2-1/2	1,50	-	14
3223	3	2,30	-	10
3224	4	2,90	-	10

## CURVA 90° M/M



CÓDIGO	DIMENSÃO - POLEGADAS	kg	EMB. INTERNA	EMB. MASTER
338	3/8	0,07	10	300
312	1/2	0,08	10	200
334	3/4	0,15	10	120
31	1	0,25	10	80
3114	1-1/4	0,48	-	30
3112	1-1/2	0,60	-	24
32	2	1,06	-	12
3212	2-1/2	1,71	-	7
33	3	2,61	-	5
34	4	5,86	-	1

## LUVA M/F



CÓDIGO	DIMENSÃO - POLEGADAS	kg	EMB. INTERNA	EMB. MASTER
24612	1/2	0,07	10	500
24634	3/4	0,10	10	180
2461	1	0,15	10	200
246114	1-1/4	0,22	-	100
246112	1-1/2	0,27	-	70



## LUVA PARALELA



CÓDIGO	DIMENSÃO - POLEGADAS	kg	EMB. INTERNA	EMB. MASTER
27014	1/4	0,03	10	700
27038	3/8	0,06	10	500
27012	1/2	0,06	10	320
27034	3/4	0,10	10	200
2701	1	0,15	10	140
270114	1-1/4	0,23	-	80
270112	1-1/2	0,30	-	50
2702	2	0,50	-	40
270212	2-1/2	0,75	-	25
2703	3	1,04	-	18
2704	4	1,78	-	6
2705	5	4,193	-	4
2706	6	4,01	-	2

## LUVA DE REDUÇÃO



CÓDIGO	DIMENSÃO - POLEGADAS	kg	EMB. INTERNA	EMB. MASTER
24013814	3/8 X 1/4	0,05	10	700
24011214	1/2 x 1/4	0,06	10	500
24011238	1/2 X 3/8	0,07	10	400
24013438	3/4 x 3/8	0,09	10	300
24013412	3/4 X 1/2	0,09	10	260
2401112	1 x 1/2	0,12	10	200
2401134	1 x 3/4	0,13	10	160
24011412	1-1/4 x 1/2	0,19	-	100
24011434	1-1/4 X 3/4	0,19	-	80
2401141	1-1/4 x 1	0,21	-	80
240111212	1-1/2 x 1/2	0,21	-	70
240111234	1-1/2 x 3/4	0,24	-	60
24011121	1-1/2 x 1	0,26	-	50
2401112114	1-1/2 x 1-1/4	0,28	-	50
2401212	2 x 1/2	0,36	-	40
2401234	2 x 3/4	0,37	-	40
240121	2 x 1	0,37	-	40
24012114	2 x 1-1/4	0,41	-	30
24012112	2 x 1-1/2	0,43	-	30
240121212	2-1/2 x 1/2	0,52	-	24
240121234	2-1/2 x 3/4	0,54	-	24
24012121	2-1/2 x 1	0,51	-	24
2401212114	2-1/2 x 1-1/4	0,55	-	20
2401212112	2-1/2 X 1-1/2	0,57	-	20
24012122	2-1/2 x 2	0,64	-	16
240131	3 x 1	0,75	-	16
24013114	3 x 1-1/4	0,78	-	16
24013112	3 x 1-1/2	0,80	-	24
240132	3 x 2	0,84	-	12
24013212	3 x 2-1/2	0,90	-	12
240142	4 x 2	1,32	-	8
24014212	4 x 2-1/2	1,34	-	8
240143	4 x 3	1,55	-	8
240164	6 X 4	4,56	-	4

## LUVA DE REDUÇÃO M/F



CÓDIGO	DIMENSÃO - POLEGADAS	kg	EMB. INTERNA	EMB. MASTER
24613814	3/8 x 1/4	0,03	10	600
24611238	1/2 x 3/8	0,05	10	500
24613438	3/4 x 3/8	0,07	10	220
24613412	3/4 x 1/2	0,08	10	220
2461112	1 x 1/2	0,11	10	180
2461134	1 x 3/4	0,16	10	180
24611121	1-1/2 x 1	0,23	-	70
246112114	1-1/2 X 1-1/4	0,25	-	60

## NIPLE DUPLO REDUÇÃO



CÓDIGO	DIMENSÃO - POLEGADAS	kg	EMB. INTERNA	EMB. MASTER
24513814	3/8 X 1/4	0,04	10	880
24511214	1/2 X 1/4	0,0552	10	600
24511238	1/2 x 3/8	0,05	10	400
24513414	3/4 x 1/4	0,09	10	300
24513438	3/4 x 3/8	0,09	10	300
24513412	3/4 x 1/2	0,09	10	300
2451112	1 X 1/2	0,12	10	200
2451134	1 x 3/4	0,13	10	200
245111412	1-1/4 x 1/2	0,21	-	140
245111434	1-1/4 x 3/4	0,21	-	140
24511141	1-1/4 x 1	0,21	-	140
245111234	1-1/2 x 3/4	0,24	-	100
24511121	1-1/2 X 1	0,25	-	100
2451112114	1-1/2 x 1-1/4	0,25	-	100
245121	2 x 1	0,44	-	60
24512114	2 x 1-1/4	0,43	-	60
24512112	2 X 1-1/2	0,43	-	60
24512122	2-1/2 x 2	0,68	-	30
245132	3 X 2	0,99	-	16
24513212	3 x 2-1/2	0,98	-	12
245142	4 x 2	1,42	-	12
24514212	4 x 2-1/2	1,43	-	12
245143	4 x 3	1,42	-	12

## NIPLE DUPLO HEXAGONAL



CÓDIGO	DIMENSÃO - POLEGADAS	kg	EMB. INTERNA	EMB. MASTER
28014	1/4	0,03	10	1.200
28038	3/8	0,04	10	800
28012	1/2	0,06	10	400
28034	3/4	0,10	10	240
2801	1	0,13	10	180
280114	1-1/4	0,20	-	100
280112	1-1/2	0,25	-	90
2802	2	0,36	-	40
280212	2-1/2	0,51	-	20
2803	3	0,78	-	8
2804	4	1,25	-	8
2806	6	3,13	-	2

## TAMPÃO



CÓDIGO	DIMENSÃO - POLEGADAS	kg	EMB. INTERNA	EMB. MASTER
30114	1/4	0,02	10	1.200
30138	3/8	0,04	10	1.000
30112	1/2	0,04	10	600
30134	3/4	0,06	10	400
3011	1	0,09	10	240
301114	1-1/4	0,15	-	140
301112	1-1/2	0,19	-	100
3012	2	0,31	-	70
301212	2-1/2	0,48	-	36
3013	3	0,66	-	16
3014	4	1,11	-	12

## TÊ 45°



CÓDIGO	DIMENSÃO - POLEGADAS	kg	EMB. INTERNA	EMB. MASTER
16512	1/2	0,16	10	120
16534	3/4	0,26	10	60
1651	1	0,43	10	30
165114	1-1/4	0,65	-	24
165112	1-1/2	0,87	-	16
1652	2	1,39	-	10
165212	2-1/2	2,54	-	6
1653	3	3,79	-	4
1654	4	6,79	-	2

## TÊ 90°



CÓDIGO	DIMENSÃO - POLEGADAS	kg	EMB. INTERNA	EMB. MASTER
13014	1/4	0,07	10	400
13038	3/8	0,10	10	260
13012	1/2	0,11	10	160
13034	3/4	0,18	10	100
1301	1	0,27	10	60
130114	1-1/4	0,44	-	30
130112	1-1/2	0,56	-	24
1302	2	0,89	-	16
130212	2-1/2	1,35	-	11
1303	3	1,98	-	4
1304	4	3,39	-	2
1306	6	8,92	-	1

## TÊ HIDRANTE



CÓDIGO	DIMENSÃO - POLEGADAS	kg	EMB. INTERNA	EMB. MASTER
13314212	4 x 2-1/2	2,69	-	3

## TÊ REDUÇÃO 90°



CÓDIGO	DIMENSÃO - POLEGADAS	kg	-EMB. INTERNA	EMB. MASTER
13013814	3/8 x 1/4	0,09	10	300
13011214	1/2 x 1/4	0,11	10	200
13011238	1/2 x 3/8	0,13	10	180
13013438	3/4 x 3/8	0,19	10	120
13013412	3/4 x 1/2	0,16	10	110
1301138	1 x 3/8	0,27	10	80
1301112	1 x 1/2	0,21	10	60
1301134	1 x 3/4	0,24	10	60
130111412	1-1/4 x 1/2	0,31	-	50
130111434	1-1/4 x 3/4	0,33	-	40
13011141	1-1/4 x 1	0,37	-	32
130111212	1-1/2 x 1/2	0,37	-	36
130111234	1-1/2 x 3/4	0,40	-	32
13011121	1-1/2 x 1	0,45	-	30
1301112114	1-1/2 x 1-1/4	0,51	-	24
1301212	2 x 1/2	0,56	-	40
1301234	2 x 3/4	0,59	-	36
130121	2 x 1	0,65	-	18
13012114	2 x 1-1/4	0,72	-	24
13012112	2 x 1-1/2	0,78	-	22
130121212	2-1/2 x 1/2	0,78	-	12
130121234	2-1/2 x 3/4	0,83	-	12
13012121	2-1/2 x 1	0,89	-	10
1301212114	2-1/2 x 1-1/4	1,00	-	10
1301212112	2-1/2 x 1-1/2	1,02	-	10
13012122	2-1/2 x 2	1,25	-	12
130131	3 x 1	1,24	-	12
13013114	3 x 1-1/4	1,34	-	12
13013112	3 x 1-1/2	1,50	-	12
130132	3 x 2	1,56	-	9
13013212	3 x 2-1/2	1,76	-	6
130142	4 x 2	2,34	-	4
13014212	4 x 2-1/2	2,69	-	3
130143	4 x 3	2,87	-	3
130164	6 x 4	6,82	-	1

## UNIÃO ASSENTO CÔNICO BRONZE



CÓDIGO	DIMENSÃO - POLEGADAS	kg	EMB. INTERNA	EMB. MASTER
35014	1/4	0,102	10	240
35038	3/8	0,144	10	240
35012	1/2	0,171	10	120
35034	3/4	0,247	10	100
3501	1	0,340	10	50
350114	1-1/4	0,519	-	40
350112	1-1/2	0,717	-	36
3502	2	0,989	-	18
350212	2-1/2	1,614	-	8
3503	3	2,068	-	8
3504	4	3,495	-	4
3506	6	8,980	-	2

## GIPP FIRE PROTECTION



A linha GIPP Fire Protection é destinada às redes hidráulicas de incêndio e é marca própria da IPC Brasil.

É uma linha de conexões mais robustas e pesadas do que as disponíveis no mercado atual.

## UNIÃO ASSENTO PLANO



CÓDIGO	DIMENSÃO - POLEGADAS	kg	EMB. INTERNA	EMB. MASTER
33014	1/4	0,103	10	220
33038	3/8	0,142	10	220
33012	1/2	0,161	10	120
33034	3/4	0,236	10	100
3301	1	0,313	10	50
330114	1-1/4	0,489	-	40
330112	1-1/2	0,647	-	30
3302	2	0,911	-	16
330212	2-1/2	1,600	-	8
3303	3	2,154	-	8
3304	4	3,780	-	4





## COTOVELO 90°



CÓDIGO	DIMENSÃO - POLEGADAS	kg	EMB. INTERNA	EMB. MASTER
790212	2 1/2	1,113	1,00	16

## NIPLE HEXAGONAL



CÓDIGO	DIMENSÃO - POLEGADAS	kg	EMB. INTERNA	EMB. MASTER
7280212	2 1/2	0,58	1,00	36

## LUVA



CÓDIGO	DIMENSÃO - POLEGADAS	kg	EMB. INTERNA	EMB. MASTER
7270212	2 1/2	0,71	1,00	32

## TÊ 90°



CÓDIGO	DIMENSÃO - POLEGADAS	kg	EMB. INTERNA	EMB. MASTER
7130212	2 1/2	1,49	1,00	12



# CONEXÕES

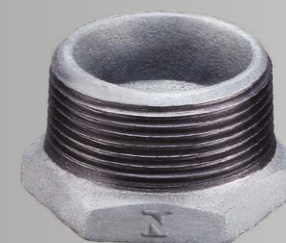


A marca GIPP é registrada pela IPC Brasil e está composta por conexões de ferro maleável com rosca BSP, atendendo a requisitos internacionais de qualidade.

Por ser uma marca própria da IPC Brasil, assegura a melhor relação custo benefício em instalações civis ou em processos industriais para aplicações em água, vapor, gás combustível, ar comprimido, dentre outros.

A IPC Brasil garante suporte técnico especializado sem nenhum custo.

## BUCHA DE REDUÇÃO



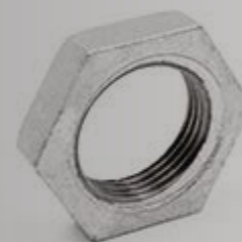
CÓDIGO	DIMENSÃO - POLEGADAS	kg	EMB. INTERNA	EMB. MASTER
024100201	1/4" x 1/8"	0,015	-	1800
024100301	3/8" x 1/8"	0,023	-	1500
024100302	3/8" x 1/4"	0,019	-	1800
024100402	1/2" x 1/4"	0,039	-	900
024100403	1/2" x 3/8"	0,033	-	960
024100502	3/4" x 1/4"	0,068	-	600
024100503	3/4" x 3/8"	0,063	-	500
024100504	3/4" x 1/2"	0,052	-	600
024100603	1" x 3/8"	0,114	-	300
024100604	1" x 1/2"	0,099	-	300
024100605	1" x 3/4"	0,083	-	300
024100704	1 1/4" x 1/2"	0,171	-	200
024100705	1 1/4" x 3/4"	0,155	-	200
024100706	1 1/4" x 1"	0,129	-	200
024100804	1 1/2" x 1/2"	0,202	-	160
024100805	1 1/2" x 3/4"	0,212	-	160
024100806	1 1/2" x 1"	0,186	-	160
024100807	1 1/2" x 1 1/4"	0,126	-	160
024100904	2" x 1/2"	0,295	-	96
024100905	2" x 3/4"	0,305	-	96
024100906	2" x 1"	0,349	-	96
024100907	2" x 1 1/4"	0,309	-	96
024100908	2" x 1 1/2"	0,261	-	96
024101004	2 1/2" x 1/2"	0,450	-	68
024101005	2 1/2" x 3/4"	0,466	-	68
024101006	2 1/2" x 1"	0,458	-	68
024101007	2 1/2" x 1 1/4"	0,523	-	68
024101008	2 1/2" x 1 1/2"	0,530	-	68
024101009	2 1/2" x 2"	0,456	-	68
024101104	3" x 1/2"	0,646	-	36
024101105	3" x 3/4"	0,645	-	36
024101106	3" x 1"	0,664	-	36
024101107	3" x 1 1/4"	0,651	-	36
024101108	3" x 1 1/2"	0,709	-	36
024101109	3" x 2"	0,789	-	36
024101110	3" x 2 1/2"	0,568	-	36
024101204	4" x 1/2"	1,092	-	18
024101205	4" x 3/4"	1,108	-	18
024101206	4" x 1"	1,101	-	18
024101207	4" x 1 1/4"	1,149	-	18
024101208	4" x 1 1/2"	1,120	-	18
024101209	4" x 2"	1,144	-	18
024101210	4" x 2 1/2"	1,378	-	18
024101211	4" x 3"	1,228	-	18

## BUJÃO



CÓDIGO	DIMENSÃO - POLEGADAS	kg	EMB. INTERNA	EMB. MASTER
0291002	1/4"	0,009	-	2400
0291003	3/8"	0,016	-	2200
0291004	1/2"	0,025	-	1400
0291005	3/4"	0,037	-	800
0291006	1"	0,059	-	500
0291007	1 1/4"	0,106	-	300
0291008	1 1/2"	0,143	-	200
0291009	2"	0,235	-	120
0291010	2 1/2"	0,356	-	72
0291011	3"	0,523	-	64
0291012	4"	0,998	-	36

## CONTRAPORCA



CÓDIGO	DIMENSÃO - POLEGADAS	kg	EMB. INTERNA	EMB. MASTER
0310004	1/2"	0,029	-	700
0310005	3/4"	0,045	-	500
0310006	1"	0,077	-	400
0310007	1 1/4"	0,102	-	300
0310008	1 1/2"	0,138	-	240
0310009	2"	0,210	-	160
0310010	2 1/2"	0,305	-	60
0310011	3"	0,506	-	50

## BUJÃO COM REBORDO



CÓDIGO	DIMENSÃO - POLEGADAS	kg	EMB. INTERNA	EMB. MASTER
0290002	1/4"	0,018	-	2000
0290003	3/8"	0,030	-	1300
0290004	1/2"	0,036	-	900
0290005	3/4"	0,057	-	600
0290006	1"	0,095	-	300
0290007	1 1/4"	0,152	-	220
0290009	2"	0,299	-	80
0290010	2 1/2"	0,523	-	64
0290011	3"	0,764	-	36
0290012	4"	1,120	-	36

## COTOVELO 45°



CÓDIGO	DIMENSÃO - POLEGADAS	kg	EMB. INTERNA	EMB. MASTER
0120002	1/4"	0,047	-	500
0120003	3/8"	0,058	-	500
0120004	1/2"	0,093	-	400
0120005	3/4"	0,134	-	240
0120006	1"	0,201	-	140
0120007	1 1/4"	0,322	-	96
0120008	1 1/2"	0,400	-	72
0120009	2"	0,626	-	36
0120010	2 1/2"	0,950	-	20
0120011	3"	1,247	-	12
0120012	4"	2,209	-	6
0120014	6"	4,835	-	4

## COTOVELO 90°



CÓDIGO	DIMENSÃO - POLEGADAS	kg	EMB. INTERNA	EMB. MASTER
0090002	1/4"	0,043	-	600
0090003	3/8"	0,062	-	500
0090004	1/2"	0,098	-	400
0090005	3/4"	0,142	-	210
0090006	1"	0,218	-	120
0090007	1 1/4"	0,347	-	64
0090008	1 1/2"	0,432	-	48
0090009	2"	0,688	-	32
0090010	2 1/2"	1,090	-	16
0090011	3"	1,520	-	10
0090012	4"	2,756	-	6
0090014	6"	6,214	-	2

## COTOVELO REDUÇÃO 90°



CÓDIGO	DIMENSÃO - POLEGADAS	kg	EMB. INTERNA	EMB. MASTER
090R00403	1/2" x 3/8"	0,076	-	270
090R00504	3/4" x 1/2"	0,125	-	270
090R00603	1" x 3/8"	0,146	-	160
090R00604	1" x 1/2"	0,165	-	160
090R00605	1" x 3/4"	0,188	-	160
090R00703	1 1/4" x 3/8"	0,218	-	100
090R00704	1 1/4" x 1/2"	0,232	-	12
090R00705	1 1/4" x 3/4"	0,258	-	100
090R00706	1 1/4" x 1"	0,291	-	90
090R00804	1 1/2" x 1/2"	0,272	-	90
090R00805	1 1/2" x 3/4"	0,309	-	90
090R00806	1 1/2" x 1"	0,349	-	70
090R00807	1 1/2" x 1 1/4"	0,409	-	56
090R00904	2" x 1/2"	0,407	-	68
090R00905	2" x 3/4"	0,432	-	52
090R00906	2" x 1"	0,486	-	50
090R00907	2" x 1 1/4"	0,564	-	40
090R00908	2" x 1 1/2"	0,600	-	30
090R01004	2 1/2" x 1/2"	0,591	-	46
090R01005	2 1/2" x 3/4"	0,626	-	40
090R01006	2 1/2" x 1"	0,700	-	34
090R01007	2 1/2" x 1 1/4"	0,747	-	30
090R01008	2 1/2" x 1 1/2"	0,788	-	26
090R01009	2 1/2" x 2"	0,923	-	24
090R01105	3" x 3/4"	0,786	-	30
090R01106	3" x 1"	0,847	-	20
090R01107	3" x 1 1/4"	0,951	-	20
090R01108	3" x 1 1/2"	0,972	-	20
090R01109	3" x 2"	1,190	-	12
090R01110	3" x 2 1/2"	1,346	-	12
090R01207	4" x 1 1/4"	1,582	-	150
090R01208	4" x 1 1/2"	1,655	-	10
090R01209	4" x 2"	1,746	-	10
090R01210	4" x 2 1/2"	1,997	-	8
090R01211	4" x 3"	2,209	-	8

## COTOVELO 90° M/F



CÓDIGO	DIMENSÃO - POLEGADAS	kg	EMB. INTERNA	EMB. MASTER
0092002	1/4"	0,038	-	600
0092003	3/8"	0,056	-	500
0092004	1/2"	0,089	-	300
0092005	3/4"	0,135	-	180
0092006	1"	0,209	-	104
0092007	1 1/4"	0,346	-	60
0092008	1 1/2"	0,443	-	52
0092009	2"	0,716	-	26
0092010	2 1/2"	1,148	-	12
0092011	3"	1,579	-	10
0092012	4"	2,759	-	6



## CRUZETA



CÓDIGO	DIMENSÃO - POLEGADAS	kg	EMB. INTERNA	EMB. MASTER
0180004	1/2"	0,170	-	180
0180005	3/4"	0,251	-	96
0180006	1"	0,388	-	72
0180007	1 1/4"	0,588	-	36
0180008	1 1/2"	0,727	-	30
0180009	2"	1,170	-	12
0180010	2 1/2"	1,776	-	10
0180011	3"	2,529	-	6
0180012	4"	4,297	-	2

## CURVA 45° M/F



CÓDIGO	DIMENSÃO - POLEGADAS	kg	EMB. INTERNA	EMB. MASTER
0040004	1/2"	0,088	-	180
0040005	3/4"	0,140	-	160
0040006	1"	0,292	-	80
0040007	1 1/4"	0,362	-	50
0040008	1 1/2"	0,456	-	24
0040009	2"	0,752	-	12
0040010	2 1/2"	1,344	-	8
0040011	3"	1,963	-	6
0040012	4"	6,180	-	2

## CURVA 45°



CÓDIGO	DIMENSÃO - POLEGADAS	kg	EMB. INTERNA	EMB. MASTER
0041004	1/2"	0,122	-	180
0041005	3/4"	0,184	-	160
0041006	1"	0,292	-	80
0041007	1 1/4"	0,471	-	50
0041008	1 1/2"	0,456	-	24
0041009	2"	0,752	-	12
0041010	2 1/2"	1,344	-	8
0041011	3"	1,963	-	6
0041012	4"	6,180	-	2

## CURVA 90°



CÓDIGO	DIMENSÃO - POLEGADAS	kg	EMB. INTERNA	EMB. MASTER
0002003	3/8"	0,089	-	400
0002004	1/2"	0,145	-	220
0002005	3/4"	0,228	-	120
0002006	1"	0,380	-	70
0002007	1 1/4"	0,620	-	40
0002008	1 1/2"	0,824	-	20
0002009	2"	1,294	-	12
0002010	2 1/2"	2,289	-	8
0002011	3"	3,300	-	6
0002012	4"	6,180	-	2

## CURVA 90° M/F



CÓDIGO	DIMENSÃO - POLEGADAS	kg	EMB. INTERNA	EMB. MASTER
0001003	3/8"	0,073	-	400
0001004	1/2"	0,118	-	280
0001005	3/4"	0,191	-	150
0001006	1"	0,311	-	80
0001007	1 1/4"	0,530	-	50
0001008	1 1/2"	0,679	-	24
0001009	2"	1,146	-	12
0001010	2 1/2"	2,110	-	8
0001011	3"	3,016	-	6
0001012	4"	5,507	-	2

## LUVA REDUÇÃO



CÓDIGO	DIMENSÃO - POLEGADAS	kg	EMB. INTERNA	EMB. MASTER
024000302	3/8" x 1/4"	0,043	-	500
024000402	1/2" x 1/4"	0,067	-	500
024000403	1/2" x 3/8"	0,070	-	500
024000502	3/4" x 1/4"	0,088	-	360
024000503	3/4" x 3/8"	0,093	-	360
024000504	3/4" x 1/2"	0,107	-	360
024000603	1" x 3/8"	0,131	-	200
024000604	1" x 1/2"	0,145	-	200
024000605	1" x 3/4"	0,153	-	200
024000704	1 1/4" x 1/2"	0,207	-	144
024000705	1 1/4" x 3/4"	0,218	-	144
024000706	1 1/4" x 1"	0,230	-	120
024000804	1 1/2" x 1/2"	0,252	-	140
024000805	1 1/2" x 3/4"	0,259	-	140
024000806	1 1/2" x 1"	0,283	-	120
024000807	1 1/2" x 1 1/4"	0,318	-	100
024000904	2" x 1/2"	0,400	-	80
024000905	2" x 3/4"	0,414	-	80
024000906	2" x 1"	0,422	-	72
024000907	2" x 1 1/4"	0,444	-	72
024000908	2" x 1 1/2"	0,485	-	48
024001004	2 1/2" x 1/2"	0,580	-	60
024001005	2 1/2" x 3/4"	0,590	-	60
024001006	2 1/2" x 1"	0,606	-	60
024001007	2 1/2" x 1 1/4"	0,627	-	60
024001008	2 1/2" x 1 1/2"	0,647	-	60
024001009	2 1/2" x 2"	0,728	-	40
024001106	3" x 1"	0,762	-	40
024001107	3" x 1 1/4"	0,780	-	40
024001108	3" x 1 1/2"	0,801	-	40
024001109	3" x 2"	0,856	-	36
024001110	3" x 2 1/2"	0,878	-	24
024001207	4" x 1 1/4"	1,305	-	20
024001208	4" x 1 1/2"	1,320	-	20
024001209	4" x 2"	1,353	-	16
024001210	4" x 2 1/2"	1,406	-	14
024001211	4" x 3"	1,467	-	12

## LUVA M/F



CÓDIGO	DIMENSÃO - POLEGADAS	kg	EMB. INTERNA	EMB. MASTER
529A004	1/2"	0,058	-	600
529A005	3/4"	0,091	-	380
529A006	1"	0,140	-	180
529A007	1 1/4"	0,202	-	120
529A008	1 1/2"	0,255	-	80
529A009	2"	0,392	-	48



## LUVA REDUÇÃO M/F



CÓDIGO	DIMENSÃO - POLEGADAS	kg	EMB. INTERNA	EMB. MASTER
024600504	3/4" x 1/2"	0,095	-	380
024600604	1" x 1/2"	0,135	-	180
024600605	1" x 3/4"	0,146	-	180
024600705	1 1/4" x 3/4"	0,207	-	120
024600706	1 1/4" x 1"	0,218	-	120
024600806	1 1/2" x 1"	0,272	-	80
024600807	1 1/2" x 1 1/4"	0,294	-	80
024600906	2" x 1"	0,406	-	48
024600907	2" x 1 1/4"	0,434	-	48
024600908	2" x 1 1/2"	0,438	-	48

## LUVA ROSCA SEGMENTADA



CÓDIGO	DIMENSÃO - POLEGADAS	kg	EMB. INTERNA	EMB. MASTER
0271002	1/4"	0,037	-	800
0271003	3/8"	0,047	-	700
0271004	1/2"	0,082	-	450
0271005	3/4"	0,116	-	300
0271006	1"	0,180	-	180
0271007	1 1/4"	0,270	-	120
0271008	1 1/2"	0,326	-	72
0271009	2"	0,555	-	48
0271010	2 1/2"	0,842	-	32
0271011	3"	1,024	-	24
0271012	4"	1,737	-	10
0271014	6"	3,854	-	4

## LUVA ROSCA INTEIRA



CÓDIGO	DIMENSÃO - POLEGADAS	kg	EMB. INTERNA	EMB. MASTER
0270002	1/4"	0,039	-	800
0270003	3/8"	0,049	-	700
0270004	1/2"	0,084	-	450
0270005	3/4"	0,118	-	300
0270006	1"	0,182	-	180
0270007	1 1/4"	0,269	-	120
0270008	1 1/2"	0,345	-	72
0270009	2"	0,595	-	48
0270010	2 1/2"	0,839	-	32
0270011	3"	1,087	-	24
0270012	4"	1,811	-	10
0270014	6"	3,867	-	4

## NIPLE DUPLO HEXAGONAL



CÓDIGO	DIMENSÃO - POLEGADAS	kg	EMB. INTERNA	EMB. MASTER
0280002	1/4"	0,030	-	1000
0280003	3/8"	0,031	-	1000
0280004	1/2"	0,057	-	600
0280005	3/4"	0,086	-	300
0280006	1"	0,137	-	200
0280007	1 1/4"	0,190	-	140
0280008	1 1/2"	0,232	-	104
0280009	2"	0,373	-	56
0280010	2 1/2"	0,555	-	36
0280011	3"	0,784	-	24
0280012	4"	1,263	-	12

## NIPLE DUPLO REDUÇÃO



CÓDIGO	DIMENSÃO - POLEGADAS	kg	EMB. INTERNA	EMB. MASTER
024500402	1/2" x 1/4"	0,048	0	600
024500403	1/2" x 3/8"	0,061	0	600
024500504	3/4" x 1/2"	0,093	0	400
024500604	1" x 1/2"	0,118	0	260
024500605	1" x 3/4"	0,140	0	240
024500704	1 1/4" x 1/2"	0,181	0	160
024500705	1 1/4" x 3/4"	0,185	0	140
024500706	1 1/4" x 1"	0,196	0	140
024500804	1 1/2" x 1/2"	0,207	0	130
024500805	1 1/2" x 3/4"	0,212	0	130
024500806	1 1/2" x 1"	0,230	0	120
024500807	1 1/2" x 1 1/4"	0,240	0	100
024500904	2" x 1/2"	0,330	0	75
024500905	2" x 3/4"	0,341	0	72
024500906	2" x 1"	0,350	0	72
024500907	2" x 1 1/4"	0,360	0	72
024500908	2" x 1 1/2"	0,374	0	60
024501109	3" x 2"	0,765	0	24

## TAMPÃO SEXTAVADO



CÓDIGO	DIMENSÃO - POLEGADAS	kg	EMB. INTERNA	EMB. MASTER
0300003	3/8"	0,030	-	1200
0300004	1/2"	0,045	-	700
0300005	3/4"	0,070	-	500
0300006	1"	0,109	-	360
0300007	1 1/4"	0,184	-	220
0300008	1 1/2"	0,228	-	160
0300009	2"	0,357	-	12

## TAMPÃO



CÓDIGO	DIMENSÃO - POLEGADAS	kg	EMB. INTERNA	EMB. MASTER
0301002	1/4"	0,025	-	1200
0301003	3/8"	0,030	-	1200
0301004	1/2"	0,048	-	700
0301005	3/4"	0,070	-	500
0301006	1"	0,109	-	360
0301007	1 1/4"	0,166	-	220
0301008	1 1/2"	0,208	-	160
0301009	2"	0,326	-	100
0301010	2 1/2"	0,441	-	60
0301011	3"	0,623	-	38
0301012	4"	1,101	-	20

## TÊ 45°



CÓDIGO	DIMENSÃO - POLEGADAS	kg	EMB. INTERNA	EMB. MASTER
0165004	1/2"	0,165	-	200
0165005	3/4"	0,249	-	12
0165006	1"	0,383	-	80
0165007	1 1/4"	0,608	-	40
0165008	1 1/2"	0,759	-	30
0165009	2"	1,214	-	16
0165010	2 1/2"	1,975	-	9
0165011	3"	2,706	-	7
0165012	4"	4,916	-	2

## TÊ 90°



CÓDIGO	DIMENSÃO - POLEGADAS	kg	EMB. INTERNA	EMB. MASTER
0130002	1/4"	0,065	-	400
0130003	3/8"	0,090	-	300
0130004	1/2"	0,140	-	240
0130005	3/4"	0,203	-	140
0130006	1"	0,315	-	90
0130007	1 1/4"	0,489	-	56
0130008	1 1/2"	0,613	-	40
0130009	2"	0,997	-	20
0130010	2 1/2"	1,552	-	12
0130011	3"	2,087	-	10
0130012	4"	3,663	-	4
0130014	6"	8,310	-	2

## TÊ REDUÇÃO 90°



CÓDIGO	DIMENSÃO - POLEGADAS	kg	EMB. INTERNA	EMB. MASTER
13OR00504	3/4" x 1/2"	0,184	-	150
13OR00603	1" x 3/8"	0,230	-	100
13OR00604	1" x 1/2"	0,243	-	100
13OR00605	1" x 3/4"	0,267	-	100
13OR00704	1 1/4" x 1/2"	0,348	-	64
13OR00705	1 1/4" x 3/4"	0,379	-	64
13OR00706	1 1/4" x 1"	0,416	-	64
13OR00804	1 1/2" x 1/2"	0,415	-	52
13OR00805	1 1/2" x 3/4"	0,436	-	52
13OR00806	1 1/2" x 1"	0,491	-	42
13OR00807	1 1/2" x 1 1/4"	0,569	-	42
13OR00904	2" x 1/2"	0,602	-	40
13OR00905	2" x 3/4"	0,656	-	40
13OR00906	2" x 1"	0,702	-	30
13OR00907	2" x 1 1/4"	0,766	-	30
13OR00908	2" x 1 1/2"	0,843	-	24
13OR01004	2 1/2" x 1/2"	0,906	-	24
13OR01005	2 1/2" x 3/4"	0,938	-	24
13OR01006	2 1/2" x 1"	1,038	-	20
13OR01007	2 1/2" x 1 1/4"	1,097	-	16
13OR01008	2 1/2" x 1 1/2"	1,169	-	16
13OR01009	2 1/2" x 2"	1,321	-	16
13OR01104	3" x 1/2"	1,137	-	12
13OR01105	3" x 3/4"	1,198	-	12
13OR01106	3" x 1"	1,293	-	12
13OR01107	3" x 1 1/4"	1,370	-	12
13OR01108	3" x 1 1/2"	1,470	-	12
13OR01109	3" x 2"	1,622	-	10
13OR01110	3" x 2 1/2"	1,900	-	10
13OR01204	4" x 1/2"	1,955	-	8
13OR01206	4" x 1"	2,143	-	8
13OR01207	4" x 1 1/4"	2,260	-	6
13OR01208	4" x 1 1/2"	2,351	-	6
13OR01209	4" x 2"	2,611	-	6
13OR01210	4" x 2 1/2"	2,857	-	6
13OR01211	4" x 3"	3,203	-	6

## UNIÃO ASSENTO PLANO



CÓDIGO	DIMENSÃO - POLEGADAS	kg	EMB. INTERNA	EMB. MASTER
0330003	3/8"	0,160	-	280
0330004	1/2"	0,205	-	180
0330005	3/4"	0,271	-	120
0330006	1"	0,400	-	88
0330007	1 1/4"	0,595	-	56
0330008	1 1/2"	0,748	-	36
0330009	2"	1,078	-	28
0330010	2 1/2"	1,710	-	12
0330011	3"	2,220	-	10
0330012	4"	3,800	-	6

## UNIÃO ASSENTO CÔNICO FERRO



CÓDIGO	DIMENSÃO - POLEGADAS	kg	EMB. INTERNA	EMB. MASTER
0340002	1/4"	0,106	-	200
0340003	3/8"	0,156	-	200
0340004	1/2"	0,168	-	180
0340005	3/4"	0,257	-	120
0340006	1"	0,337	-	88
0340007	1 1/4"	0,572	-	56
0340008	1 1/2"	0,718	-	36
0340009	2"	1,044	-	28
0340010	2 1/2"	1,648	-	12
0340011	3"	2,288	-	10
0340012	4"	3,689	-	6

## UNIÃO ASSENTO CÔNICO BRONZE



CÓDIGO	DIMENSÃO - POLEGADAS	kg	EMB. INTERNA	EMB. MASTER
0342002	1/4"	0,107	-	200
0342003	3/8"	0,146	-	200
0342004	1/2"	0,172	-	180
0342005	3/4"	0,262	-	120
0342007	1 1/4"	0,595	-	56
0342008	1 1/2"	0,746	-	36
0342009	2"	1,080	-	28
0342010	2 1/2"	1,841	-	12
0342011	3"	2,362	-	10
0342012	4"	3,808	-	6

## UNIÃO DRESSER

As uniões ou luvas de correr Dresser possibilitam o reparo sem precisar quebrar toda a parede. Você pode substituir a parte danificada com uma instalação fácil, segura e durável. Indicadas na condução de água e ar comprimido, permitem instalações que garantem a estanqueidade com encaixe perfeito em tubos de diferentes materiais como aço, PE, PVC e PPR e sem o uso de ferramentas especiais.

União Dresser por compressão mecânica, elaborada em Ferro Fundido Maleável, com revestimento galvanizado por imersão à quente. A porca do acoplamento possui rosca ISO 228-1 e a vedação por borracha EPDM, conforme ISO 16010, pressionada por um anel em aço carbono. Temperatura de trabalho de 0°C a 80°C para água e ar. Pressão máxima de trabalho 16 bar (PN16) para água e 10 bar (PN10) para ar. Pressão e Temperaturas Máximas de Serviço para uso em tubos de aço. Para outros materiais e fluidos consulte o nosso SAC.

## UNIÃO ASSENTO CÔNICO BRONZE M/F



CÓDIGO	DIMENSÃO - POLEGADAS	kg	EMB. INTERNA	EMB. MASTER
0343004	1/2"	0,195	-	180
0343005	3/4"	0,262	-	120
0343006	1"	0,392	-	88
0343007	1 1/4"	0,650	-	56
0343008	1 1/2"	0,850	-	36

## UNIÃO DRESSER



CÓDIGO	DIMENSÃO - POLEGADAS	kg	EMB. INTERNA	EMB. MASTER
39012	1/2	0,400	10	80
39034	3/4	0,530	10	40
3901	1	0,800	10	30
390114	1-1/4	0,890	-	24
390112	1-1/2	1,080	-	24
3902	2	1,500	-	16
390212	2-1/2	2,000	-	10
3903	3	2,456	-	4
3904	4	4,530	-	2



# VÁLVULAS



A linha de válvulas e acessórios hidráulicos GIPP atende os mais rigorosos requisitos internacionais de qualidade. Por isso, assegura a melhor relação custo benefício para aplicações em água, vapor, gás combustível, ar comprimido dentre outros, tanto em instalações civis como em processos industriais. A IPC Brasil conta com um corpo técnico altamente especializado que poderá orientá-lo sem nenhum custo.

## VÁLVULA DE ESFERA LATÃO BSP



Passagem standard, corpo em latão jateado e niquelado, extremidades BSP conforme ISO 228/1 fêmea-fêmea, temperatura de trabalho de -10°C a +110°C, pressão máxima de trabalho a 80°C 30bar (PN 30), para 1/2", 3/4", 1" e 1 1/2"; 25 bar (PN 25) para 1 1/4" e 2", vedação do assento PTFE, acionamento alavanca de aço.

CÓDIGO	DIMENSÃO - POLEGADAS	kg	EMB. INTERNA	EMB. MASTER
K102912	1/2	0,16	18	144
K102934	3/4	0,20	12	96
K10291	1	0,32	10	80
K1029114	1 1/4	0,49	4	32
K1029112	1 1/2	0,74	2	16
K10292	2	1,05	2	16

## VÁLVULA DE ESFERA LATÃO BSP



Passagem plena, corpo em latão jateado e niquelado, extremidades BSP conforme ISO 228/1 fêmea-fêmea, temperatura de trabalho de -10°C a +110°C, pressão máxima de trabalho 25 bar (PN25) a 80°C, acionamento alavanca de aço.

CÓDIGO	DIMENSÃO - POLEGADAS	kg	EMB. INTERNA	EMB. MASTER
1032002	1/4"	0,110	28	224
1032003	3/8"	0,115	24	192
1032004	1/2"	0,185	18	144
1032005	3/4"	0,255	12	96
1032006	1"	0,435	10	80
1032007	1 1/4"	0,650	4	32
1032008	1 1/2"	0,880	2	16
1032009	2"	1,450	2	16
1032010	2 1/2"	2,480	2	8
1032011	3"	3,200	2	6
1032012	4"	5,300	2	4



## VÁLVULA DE ESFERA LATÃO M/F BSP



Passagem standard, corpo em latão jateado e niquelado, extremidades BSP conforme ISO 228/1 macho-fêmea, temperatura de trabalho de -10°C a +110°C, pressão máxima de trabalho 30 bar (PN30) a 80°C, vedação do assento PTFE, acionamento alavanca de aço.

CÓDIGO	DIMENSÃO - POLEGADAS	kg	EMB. INTERNA	EMB. MASTER
K103112	1/2	0,16	18	144

## VÁLVULA DE GAVETA LATÃO BSP



Construção em latão. Extremidades BSP conforme ISO 228/1, fêmea-fêmea, temperatura de trabalho de 0°C a 110°C, pressão máxima de trabalho 16 bar (PN16), vedação metal/metal.

CÓDIGO	DIMENSÃO - POLEGADAS	kg	EMB. INTERNA	EMB. MASTER
K170212	1/2	0,15	20	160
K170234	3/4	0,19	16	128
K17021	1	0,27	10	80
K1702114	1 1/4	0,47	4	32
K1702112	1 1/2	0,57	4	32
K17022	2	0,88	2	16
K1702212	2 1/2	1,85	2	12
K17023	3	2,20	2	12
K17024	4	4,20	1	4

## VÁLVULA DE ESFERA MINI LATÃO M/F BSP



Passagem reduzida, corpo em latão forjado, polido e cromado. Extremidades BSP conforme ISO 228/1 macho-fêmea, temperatura de trabalho de -10°C a 110°C, pressão máxima de trabalho 16 bar (PN16) a 80°C, vedação do assento PTFE.

CÓDIGO	DIMENSÃO - POLEGADAS	kg	EMB. INTERNA	EMB. MASTER
K140314	1/4	0,08	50	400
k140338	3/8	0,08	50	400
k140312	1/2	0,11	30	240

## VÁLVULA DE RETENÇÃO HORIZONTAL LATÃO BSP



Corpo em latão forjado, jateado, extremidades BSP conforme ISO 228/1 fêmea-fêmea, temperatura de trabalho de -10°C a 110°C, pressão máxima de trabalho 16 bar (PN 16), vedação metal/metal.

CÓDIGO	DIMENSÃO - POLEGADAS	kg	EMB. INTERNA	EMB. MASTER
K180212	1/2	0,13	22	176
K180234	3/4	0,18	14	112
K18021	1	0,28	10	80
K1802114	1 1/4	0,45	7	56
K1802112	1 1/2	0,55	5	40
K18022	2	0,86	3	24
K1802212	2 1/2	1,80	1	8
K18023	3	2,65	1	8
K18024	4	4,30	1	8

## VÁLVULA DE RETENÇÃO HORIZONTAL BUNA-N BSP



Corpo em latão forjado e jateado, extremidades BSP conforme ISO 228/1 fêmea-fêmea, temperatura de trabalho de -10°C a +110°C, pressão máxima de trabalho 16 bar (PN16), Vedação metal/Buna-N.

CÓDIGO	DIMENSÃO - POLEGADAS	kg	EMB. INTERNA	EMB. MASTER
1802B04	1/2	0,125	22	176
1802B05	3/4	0,180	14	112
1802B06	1	0,280	10	80
1802B07	1-1/4	0,450	7	56
1802B08	1-1/2	0,550	5	40
1802B09	2	0,860	3	24
1802B10	2-1/2	1,800	1	8
1802B11	3	2,650	1	8
1802B12	4	4,300	1	8

## VÁLVULA DE RETENÇÃO VERTICAL LATÃO BSP



Corpo em latão forjado, acabamento superficial, extremidades BSP conforme ISO 228/1 fêmea-fêmea, temperatura de trabalho -10°C a 110°C. Pressão máxima de trabalho 16 bar (PN 16).

CÓDIGO	DIMENSÃO - POLEGADAS	kg	EMB. INTERNA	EMB. MASTER
K160112	1/2	0,11	24	192
K160134	3/4	0,14	24	192
K16011	1	0,22	12	96
K1601114	1 1/4	0,33	7	56
K1601112	1 1/2	0,52	5	40
K16012	2	0,75	3	24

## VÁLVULA DE RETENÇÃO UNIVERSAL LATÃO BSP



Corpo em latão forjado com acabamento superficial. Extremidades BSP conforme ISO 228/1 fêmea-fêmea. Temperatura de trabalho de -10°C a +110°C. Pressão máxima de trabalho 16 bar (PN16). Disco, guia e eixo em latão.

CÓDIGO	DIMENSÃO - POLEGADAS	kg	EMB. INTERNA	EMB. MASTER
K160312	1/2	0,122	24	192
K160334	3/4	0,175	24	192
K16031	1	0,250	12	96
K1603114	1-1/4	0,380	7	56
K1603112	1-1/2	0,580	5	40
K16032	2	0,860	3	24
K1603212	2-1/2	2,040	3	18
K16033	3	2,400	2	12
K16034	4	3,600	2	8

## VÁLVULA DE RETENÇÃO DE FUNDO DE POÇO (PÉ) BSP



Válvula de retenção de fundo de poço (PÉ) latão BSP. Corpo em latão forjado e jateado. Extremidades BSP conforme ISO 228/1 fêmea-fêmea. Temperatura de trabalho de -10°C a +110°C. Pressão máxima de trabalho 16 bar (PN16). Vedação metal/metal.

CÓDIGO	DIMENSÃO - POLEGADAS	kg	EMB. INTERNA	EMB. MASTER
F1200	1/2	0,125	28	224
K180334	3/4	0,175	20	160
K18031	1	0,240	12	96
K1803114	1-1/4	0,340	8	64
K1803112	1-1/2	0,450	5	40
K18032	2	0,650	4	32
K1803212	2-1/2	1,250	3	18
K18033	3	1,900	2	12
K18034	4	2,700	2	8

## FILTRO Y



Construção em latão forjado jateado, extremidades BSP conforme ISO 228/1 fêmea-fêmea, temperatura de trabalho de -10°C a 110°C, pressão máxima de trabalho 16 bar (PN 16).

CÓDIGO	DIMENSÃO - POLEGADAS	kg	EMB. INTERNA	EMB. MASTER
K150612	1/2	0,12	20	160
K150634	3/4	0,16	16	128
K15061	1	0,23	10	80
K1506114	1 1/4	0,50	5	40
K1506112	1 1/2	0,81	3	24
K15062	2	1,14	4	24

## TORNEIRA DE ESFERA COM ADAPTADOR PARA MANGUEIRA



CÓDIGO	DIMENSÃO - POLEGADAS	kg	EMB. INTERNA	EMB. MASTER
K202812	1/2 x 3/4 x 1/2	0,19	8	64

# VÁLVULAS INDUSTRIAIS



Utilizadas para estabelecer, interromper, direcionar, limitar ou controlar a pressão à jusante ou montante dos mais diversos fluídos sejam sólidos, líquidos, gasosos, pastosos, sólidos em suspensão ou grãos. Para maiores orientações, consulte o corpo técnico da IPC Brasil.



## RETENÇÃO DUPLA PORTINHOLA DISCO INOX



Usada para impedir o retorno do fluído na tubulação, podendo ser aplicada nas posições vertical, horizontal ou inclinada. Corpo em ferro fundido GG 25, assento e vedação NBR, eixo em aço inoxidável 416 e mola em aço inox 304; Calço PTFE e plug WCB; Montagem entre flanges ANSI 150. Temperatura de trabalho de 0°C a 90°C, pressão mínima de abertura 0,08 Mpa (0,8 bar).

CÓDIGO	DIMENSÃO - POLEGADAS	kg	EMB. INTERNA	EMB. MASTER
2220009	2"	1,600	1	1
2220010	2.1/2"	2,200	1	1
2220011	3"	0,000	1	1
2220012	4"	4,600	1	1
2220013	5"	5,900	1	1
2220014	6"	9,000	1	1
2220015	8"	15,000	1	1

## VÁLVULA BORBOLETA WAFER DISCO INOX



Usada para aplicação em controle de fluídos de forma manual ou com atuadores elétricos ou pneumáticos, pois possui base ISO integrada ao corpo.

Projeto e construção conforme API 609; Inspeção e teste conforme API 598; Base para atuador conforme ISO 5211; Revestimento em EPOXI; Corpo em ferro nodular GGG 50, disco em aço inoxidável CF8, vedação EPDM, eixo em aço inoxidável AISI 416; Montagem entre flanges ANSI (ASME 16.5) ou DIN (DIN EN 1092); Temperatura de trabalho de -20°C a 120°C; Pressão máxima de trabalho 16 bar (232 psi).

CÓDIGO	DIMENSÃO - POLEGADAS	kg	EMB. INTERNA	EMB. MASTER
2121008	1,1/2"	2,700	1	1
2121009	2"	2,800	1	1
2121010	2,1/2"	3,200	1	1
2121011	3"	4,000	1	1
2121012	4"	5,200	1	1
2121013	5"	6,800	1	1
2121014	6"	7,500	1	1
2121015	8"	11,000	1	1

## VÁLVULA BORBOLETA WAFER DISCO FERRO



Usada para aplicação em controle de fluídos de forma manual ou com atuadores elétricos ou pneumáticos, pois possui base ISO integrada ao corpo.

Projeto e construção conforme API 609; Inspeção e teste conforme API 598; Base para atuador conforme ISO 5211; Revestimento em EPOXI; Corpo e Disco em ferro nodular GGG 50, vedação EPDM, eixo em aço inoxidável AISI 416; Montagem entre flanges ANSI (ASME 16.5) ou DIN (DIN EN 1092); Temperatura de trabalho de -20°C a 120°C; Pressão máxima de trabalho 16 bar (232 psi).

CÓDIGO	DIMENSÃO - POLEGADAS	kg	EMB. INTERNA	EMB. MASTER
2120008	1,1/2"	2,700	1	1
2120009	2"	2,800	1	1
2120010	2,1/2"	3,200	1	1
2120011	3"	4,000	1	1
2120012	4"	5,200	1	1
2120013	5"	6,800	1	1
2120014	6"	7,500	1	1
2120015	8"	11,000	1	1



# JUNTAS DE EXPANSÃO

Juntas de expansão dupla onda roscada BSP e onda simples flangeada ANSI. As roscadas possuem uniões em ferro maleável galvanizado com borracha interna e externa em EPDM e reforço em nylon e as flangeadas possuem flange em aço e borracha EPDM com reforço de fios de aço internamente.

Absorvem movimentos das tubulações tanto Axial, Radial e Angular.

Aumentam o tempo de vida útil da tubulação, reduzindo a vibração de equipamentos e evitando danos causados pelas vibrações. Reduzem os ruídos e absorvem dilatações causadas por variações térmicas e compensam desalinhamentos.

## JUNTA DE EXPANSÃO



Uniões em ferro maleável galvanizado; Extremidades rosca BSP ISO 71; Corpo em EPDM com alma interna em Nylon; Temperatura de trabalho de 0oC a 80oC; Pressão máxima de serviço 16 bar a 50oC / 10 bar a 60oC; Vácuo máximo admissível 500 mm/hg; Comprimento 200 mm de 1/2" a 2"; 240 mm para 2.1/2" e 3".

CÓDIGO	DIMENSÃO - POLEGADAS	kg	EMB. INTERNA	EMB. MASTER
2021004	1/2"	0,414	1	1
2021005	3/4"	0,827	1	1
2021006	1"	1,191	1	1
2021007	1.1/4"	1,564	1	1
2021008	1.1/2"	2,064	1	1
2021009	2"	2,892	1	1
2021010	2.1/2"	4,365	1	1
2021011	3"	5,700	1	1

## JUNTA DE EXPANSÃO FLANGEADA



Flanges em aço carbono WCB conforme ANSI B16.5 classe 150; Montagem entre flanges ANSI 150; Corpo simples onda em borracha EPDM com reforço em fio de aço para maior resistência; Classe 150 para pressões de trabalho máxima de 16 bar; Pressão de ruptura mínima a 3 MPa (30 bar), Pressão de trabalho 1,6 MPa (16 bar); Temperatura de trabalho de -20°C a 100°C.

CÓDIGO	DIMENSÃO - POLEGADAS	kg	EMB. INTERNA	EMB. MASTER
2021A09	2"	3,900	1	1
2021A10	2.1/2"	5,800	1	1
2021A11	3"	6,900	1	1
2021A12	4"	10,000	1	1
2021A13	5"	11,000	1	1
2021A14	6"	13,500	1	1
2021A15	8"	22,500	1	1
2021A16	10"	28,500	1	1
2021A17	12"	45,000	1	1



Administração:  
Avenida Pátria, 290 | Bairro São Geraldo  
Porto Alegre/RS | CEP 90230-070  
Fone: 51. 3086.4040  
centraldevendas@ipcbrasil.ind.br

**f** / ipcbrasilconexoes  
**in** / company/ipcbrasil  
**🏠** www.ipcbrasil.ind.br